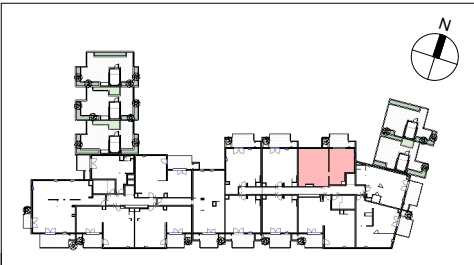




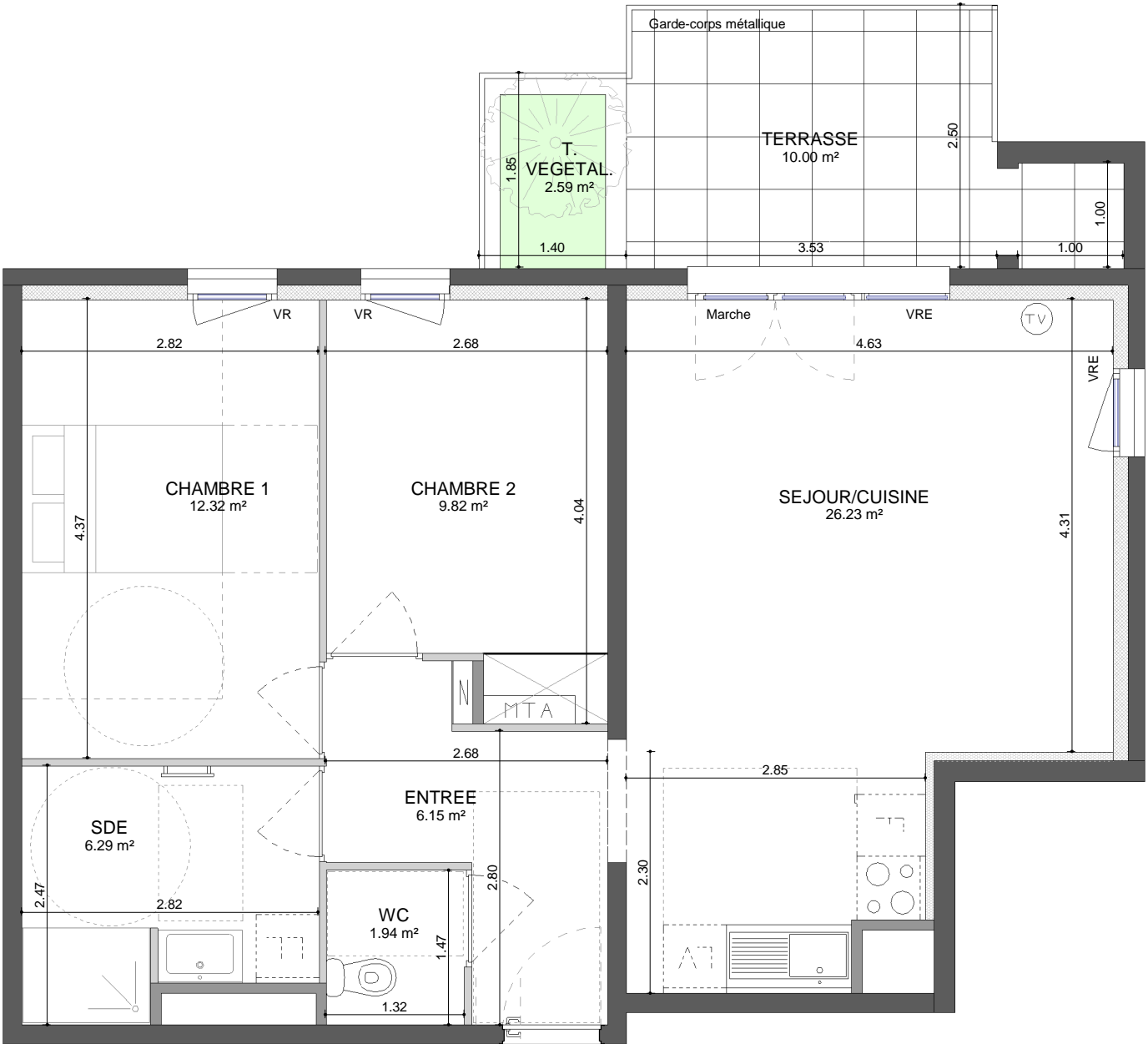
Plan de Pré-commercialisation **T3**  
 BRS **R+2** **C.201**

TABLEAU DES SURFACES	
ENTREE	6.15 m <sup>2</sup>
SEJOUR/CUISINE	26.23 m <sup>2</sup>
SDE	6.29 m <sup>2</sup>
WC	1.94 m <sup>2</sup>
CHAMBRE 1	12.32 m <sup>2</sup>
CHAMBRE 2	9.82 m <sup>2</sup>
<b>TOTAL - SURFACE HABITABLE</b>	<b>62.76 m<sup>2</sup></b>
TERRASSE	10.00 m <sup>2</sup>
T. VEGETAL.	2.59 m <sup>2</sup>
<b>TOTAL . EXTERIEUR</b>	<b>12.59 m<sup>2</sup></b>

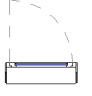
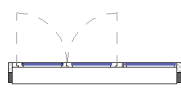
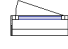

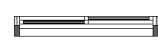




**FDI** HELENIS **Décembre 2024**  
 Habiter l'exceptionnel Ind D  
 Groupe GGL

Nota : Les éléments techniques, tels que les gaines, appareils sanitaires, ameublements éventuels, sont mentionnés à titre indicatif et pourront être modifiés pour impératifs techniques. L'implantation des ouvertures, des cloisons et les surfaces pourront être modifiées en fonction d'impératifs de construction. Electroménager représenté à titre indicatif non fournis, hors plaque de cuisson et hotte pour les T1 et T2 en accession libre.



**LEGENDE**

-   
 Porte-fenêtre
-   
 Porte-fenêtre ouvrant/fixe
-   
 Fenêtre
-   
 Placard
-   
 Fenêtre coulissante
-   
 Tableau électrique
-   
 Module thermique

