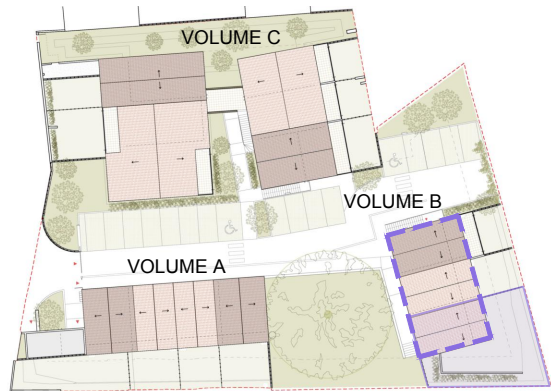


4, Rue Louise Désir / 30640 VAUVERT

PLAN DE VENTE pré-commercialisation

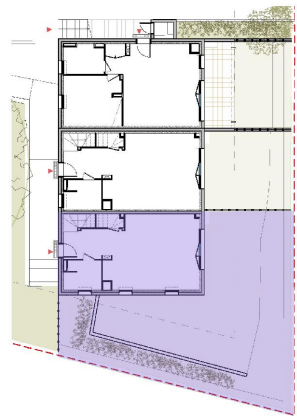
Date: NOVEMBRE 2024

Niveau	RDC et R+1
Appartement	Lot 05
Type	Maison T4



PLAN DE MASSE

VOLUME B



PLAN DE REPÉRAGE

TABLEAU DE SURFACES

SURFACES INTÉRIEURES

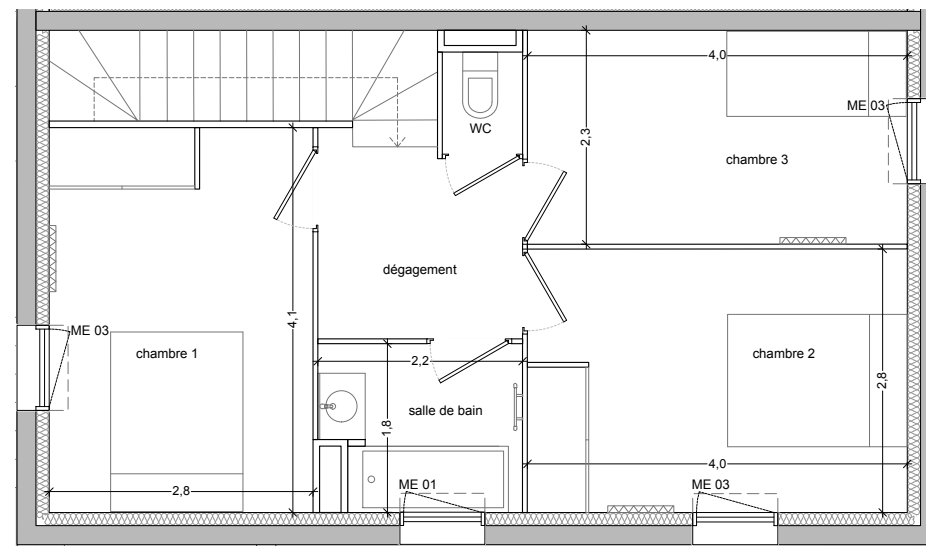
ENTRÉE	6.6m <sup>2</sup>
SÉJOUR-CUISINE	30.3m <sup>2</sup>
CHAMBRE 1	11.3m <sup>2</sup>
CHAMBRE 2	11.2m <sup>2</sup>
CHAMBRE 3	9.1m <sup>2</sup>
SALLE D'EAU - WC	4.9m <sup>2</sup>
SALLE DE BAIN	3.6m <sup>2</sup>
WC	0.9m <sup>2</sup>
PLACARD	1.0m <sup>2</sup>
DÉGAGEMENT	4.4m <sup>2</sup>
<b>TOTAL</b>	<b>83.3m<sup>2</sup></b>

SURFACES EXTÉRIEURES

JARDIN	121.9m <sup>2</sup>
--------	---------------------



PLAN NIVEAU R+1



PLAN NIVEAU RDC



LÉGENDE

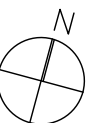
- Tableau électrique
- Radiateur électrique
- Sèche-serviettes électrique
- Split
- Réfrigérateur
- Lave-vaisselle
- Lave-linge
- Ballon ECS
- Gaine technique
- Dalle sur plot
- Aire manoeuvre handicapé
- Placard

Typologie menuiseries

- PF 01 Porte-fenêtre ouvrant à la française et baie fixe PVC l. 2,70 x h. 2,15 avec volet roulant électrique intégré
- PF 02 Porte-fenêtre ouvrant à la française PVC l. 1,80 x h. 2,15 m avec volet roulant électrique intégré
- PF 03 Porte-fenêtre ouvrant à la française PVC l. 0,90 x h. 2,15 m avec volet roulant électrique intégré
- PF 03+s Porte-fenêtre ouvrant à la française PVC l. 0,90 x h. 2,15 m avec volet roulant électrique intégré et garde-corps barreauté
- ME 01 Fenêtre oscilo-battante PVC l. 0,90 x h. 1,15 m avec volet roulant électrique intégré allège 1,00 m
- ME 02 Fenêtre oscilo-battante PVC l. 0,90 x h. 1,25 m avec volet roulant électrique intégré allège 0,90 m
- ME 03 Fenêtre ouvrant à la française PVC l. 0,90 x h. 2,15 m avec volet roulant électrique intégré allège vitrée opale 1,00 m

0 1m 2m

ÉCHELLE



Document non contractuel. Des modifications sont susceptibles d'être apportées en fonction de contraintes administratives ou réglementaires et de nécessités techniques de réalisation, tant en ce qui concerne les dimensions libres que l'équipement. Les surfaces indiquées ainsi que l'encombrement des gaines et la profondeur des placards sont approximatifs. Les retombées, faux plafonds, soffites, gaines, canalisations et équipements sont figurés à titre indicatif. La surface globale peut varier de plus ou moins 5%. À noter que les placards sont inclus dans la surface de la pièce dans laquelle ils se trouvent.