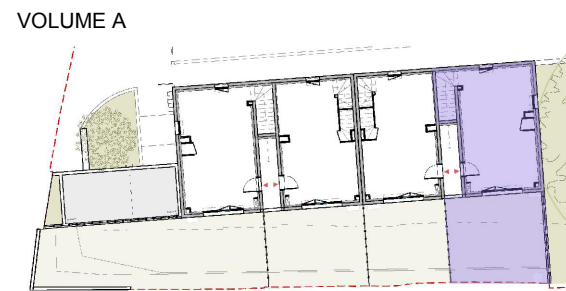
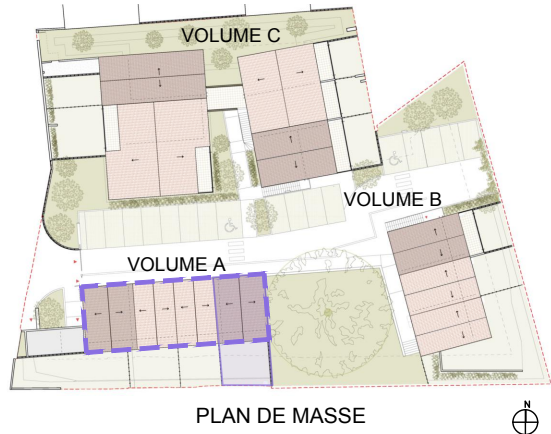


4, Rue Louise Désir / 30640 VAUVERT

PLAN DE VENTE pré-commercialisation

Date: DECEMBRE 2024

Niveau	R+1 et R+2
Appartement	Lot 04
Type	Maison T4



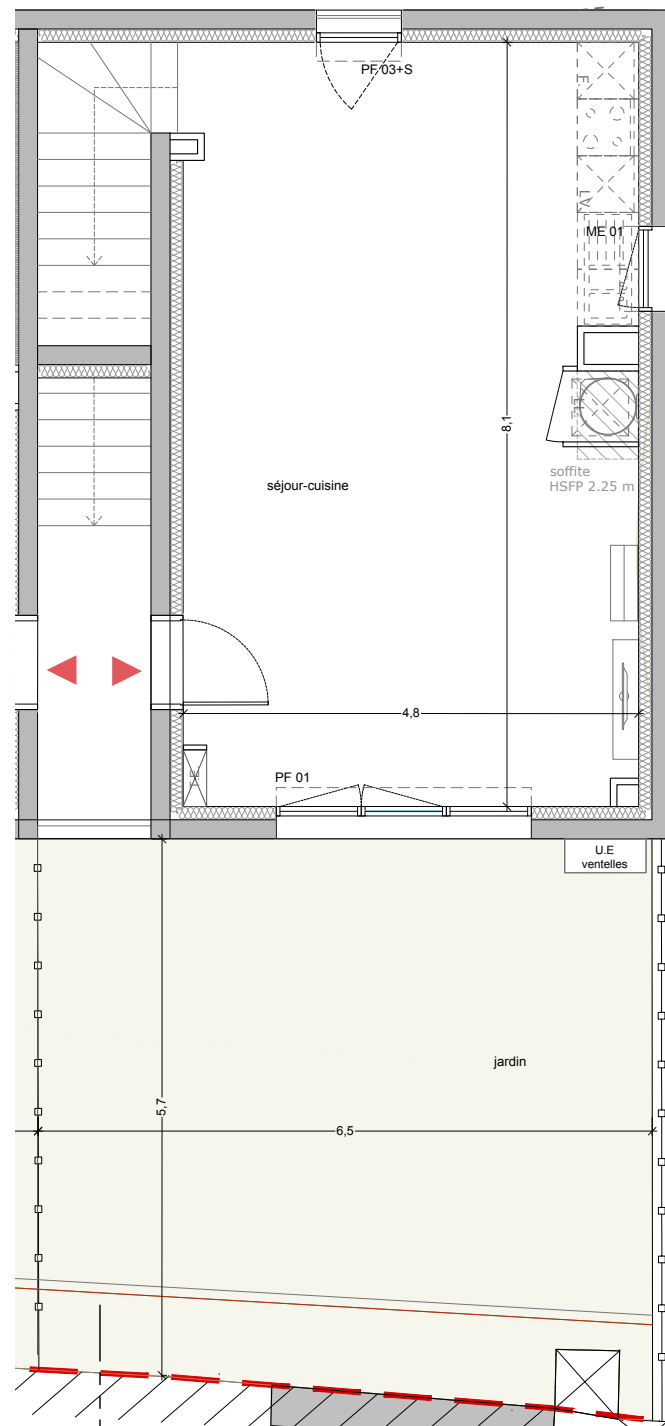
PLAN DE REPÉRAGE

TABLEAU DE SURFACES	
SURFACES INTÉRIEURES	
SÉJOUR-CUISINE	38.3m <sup>2</sup>
CHAMBRE 1	10.5m <sup>2</sup>
CHAMBRE 2	12.3m <sup>2</sup>
CHAMBRE 3	12.2m <sup>2</sup>
SALLE DE BAIN	3.4m <sup>2</sup>
WC	1.6m <sup>2</sup>
DRESSING	1.5m <sup>2</sup>
DÉGAGEMENT	2.7m <sup>2</sup>
<b>TOTAL</b>	<b>82.5m<sup>2</sup></b>

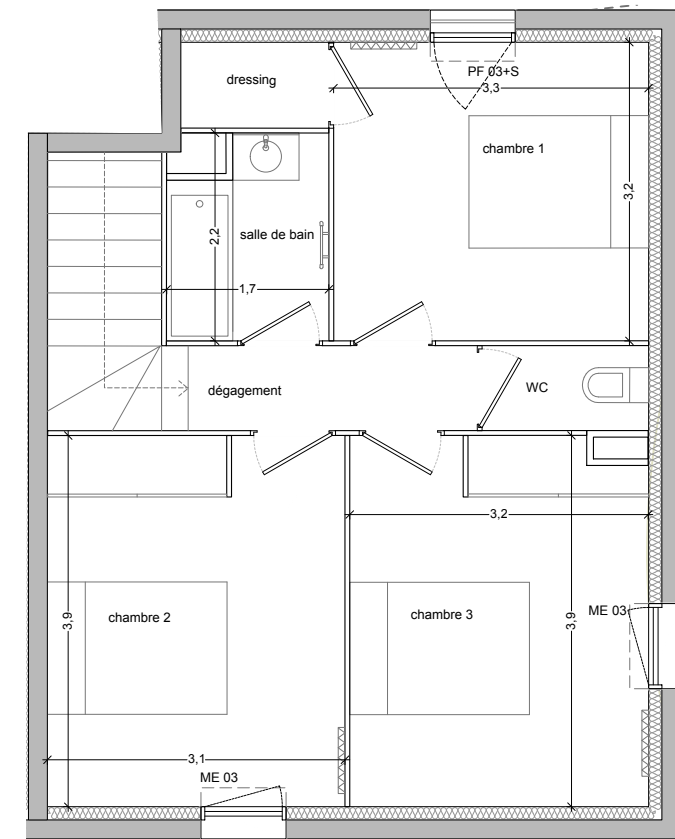
SURFACES EXTÉRIEURES	
JARDIN	38.8m <sup>2</sup>



PLAN NIVEAU RDC

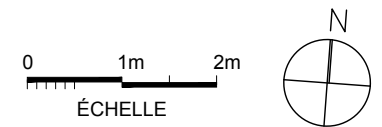


PLAN NIVEAU R+1



LÉGENDE

	Tableau électrique		Lave-vaisselle		Gaine technique		Porte-fenêtre ouvrant à la française et baie fixe PVC I. 2,70 x h. 2,15 avec volet roulant électrique intégré	<b>Typologie menuiseries</b>	
	Radiateur électrique		Lave-linge		Dalle sur plot		Porte-fenêtre ouvrant à la française PVC I. 1,80 x h. 2,15 m avec volet roulant électrique intégré		ME 01 Fenêtre oscilo-battante PVC I. 0,90 x h. 1,15 m avec volet roulant électrique intégré allège 1,00 m
	Sèche-serviettes électrique		Ballon ECS		Aire manoeuvre handicapé		Porte-fenêtre ouvrant à la française PVC I. 0,90 x h. 2,15 m avec volet roulant électrique intégré		ME 02 Fenêtre oscilo-battante PVC I. 0,90 x h. 1,25 m avec volet roulant électrique intégré allège 0,90 m
	Split		Placard non aménagé		Porte-fenêtre ouvrant à la française PVC I. 0,90 x h. 2,15 m avec volet roulant électrique intégré et garde-corps barreaudé		ME 03 Fenêtre ouvrant à la française PVC I. 0,90 x h. 2,15 m avec volet roulant électrique intégré allège vitrée opale 1,00 m		
	Réfrigérateur								



Document non contractuel. Des modifications sont susceptibles d'être apportées en fonction de contraintes administratives ou réglementaires et de nécessités techniques de réalisation, tant en ce qui concerne les dimensions libres que l'équipement. Les surfaces indiquées ainsi que l'encombrement des gaines et la profondeur des placards sont approximatifs. Les retombées, faux plafonds, soffites, gaines, canalisations et équipements sont figurés à titre indicatif. La surface globale peut varier de plus ou moins 5%. À noter que les placards sont inclus dans la surface de la pièce dans laquelle ils se trouvent.