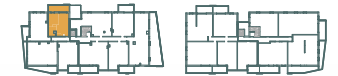


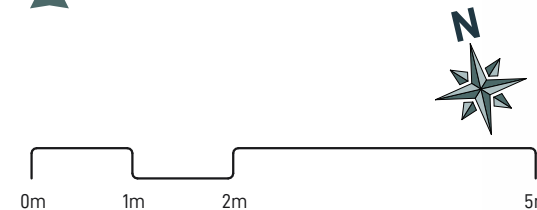
Logement <b>B 309 PSLA</b>	Type <b>T2</b>
Niveau <b>Niveau 3</b>	Bâtiment <b>B</b>



### Tableau des surfaces

Cuisine/Séjour/PL	24,12 m <sup>2</sup>
Chambre/PL	12,6 m <sup>2</sup>
Sde/WC	5,92 m <sup>2</sup>
	<b>42,64 m<sup>2</sup></b>
Balcon	12,85 m <sup>2</sup>

- Porte fenêtre
- Fenêtre
- VR Volet roulant
- PF Persiennes fixes orientables
- TV Prise télévision
- CD Cloison démontable
- Arbre



Tout en conservant les caractéristiques essentielles du plan, la société se réserve la possibilité d'y apporter des modifications pour des raisons de construction ou d'amélioration. Les faux-plafonds et retombées de poutres, emplacements des équipements et gaines techniques, sont figurés à titre indicatif. Les accès extérieurs (jardin, terrasse, balcon, loggia) pourront présenter des différences de niveaux pour des raisons techniques. Les surfaces et les côtes des pièces peuvent varier de 5% en fonction des contraintes techniques.

<b>Plan de précommercialisation</b>	15/11/2024
	Index B