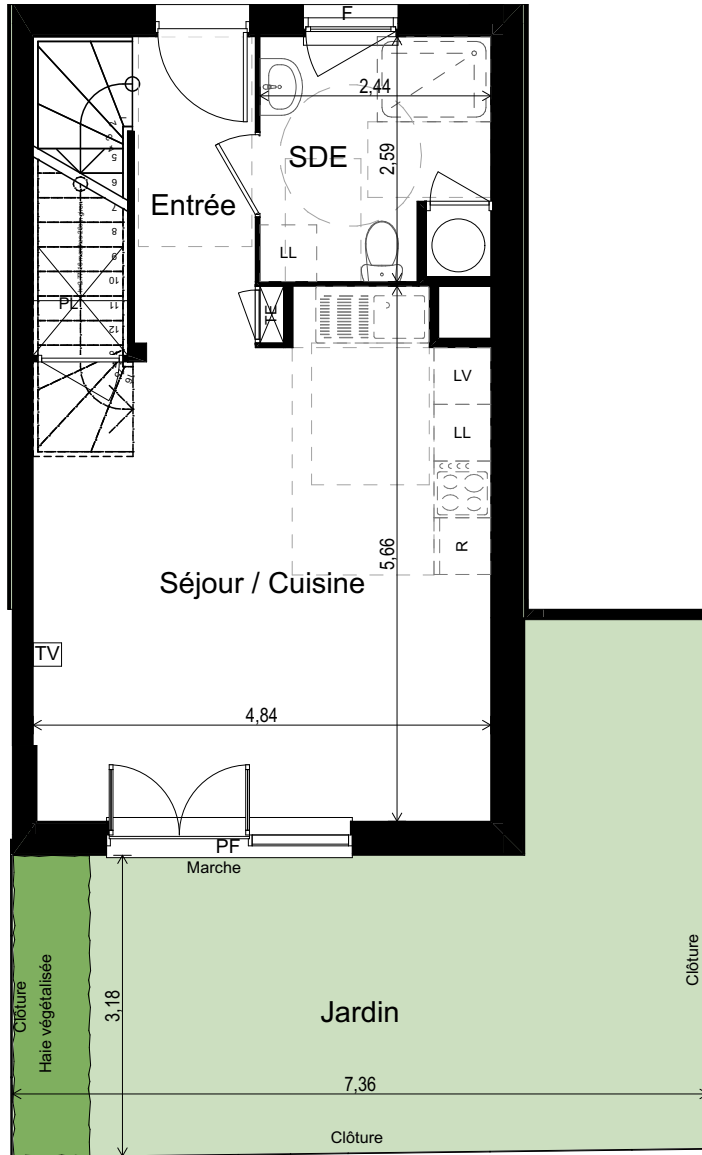
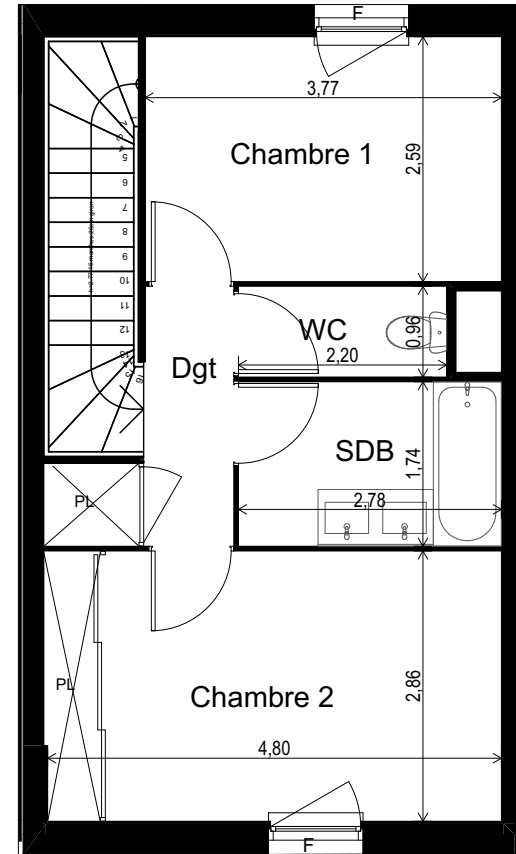


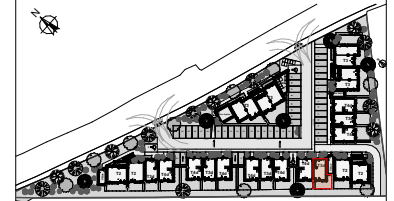
RDC



R+1



Le Choupila, route de Campagnan Paulhan
34230



PLAN DE PRE COMMERCIALISATION

NIVEAU : RDC / R+1 TYPE : T3

N° : M04

TABLEAU DE SURFACES

Entrée	4,22
Séjour / Cuisine + PL	25,62
SDE	5,66
Chambre 1	9,77
Chambre 2 + PL	13,81
WC	2,11
SDB	4,84
Dgt + PL	3,54
SURFACE HABITABLE	69,57 m²
Jardin	27,93

LEGENDE	
Emplacement Réfrigérateur	Emplacement Evier
Emplacement Cuisson	Tableau électrique
Emplacement Lave Linge	F Fenêtre
Emplacement Lave Vaisselle	PF Porte-fenêtre
	PL Placard

Des modifications sont susceptibles d'être apportées à ce plan en fonction des nécessités techniques, de la réalisation tant en ce qui concerne les dimensions libres que l'équipement. Les surfaces sont approximatives. Les rebords, soffites, faux plafond, équipements sanitaires ainsi que le calepinage et dimensions des carrelages sont figurés à titre indicatif, et peuvent subir des modifications pour impératif technique. Les appareils ménagers ne sont pas fournis. Les volets roulants seront prévus conformément à la notice de vente. Les coffres de volet roulant ne sont pas représentés et seront débordants à l'intérieur. La hauteur des seuils au droit des portes-fenêtres sur balcons ou terrasses pourra varier de 5 à 35 cm à partir du seuil intérieur. La hauteur entre le jardin et la terrasse pourra varier entre 0 et 60 cm. Les jardins ne seront pas nécessairement plats et pourront comporter des talus et des pentes. La végétation et les arbres ne sont pas représentés sur ce plan.

INDICE : 0 DATE : 19/08/2024

