



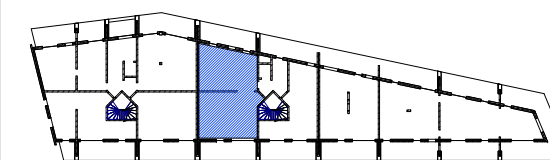
# CASA PÈIRA

HABITER LA ROCHE

ZAC Port Mariane - Consuls de Mer III

LOT B&C

## Plan de vente



## Cage D

**R+5**                      **T4**                      **D-501**

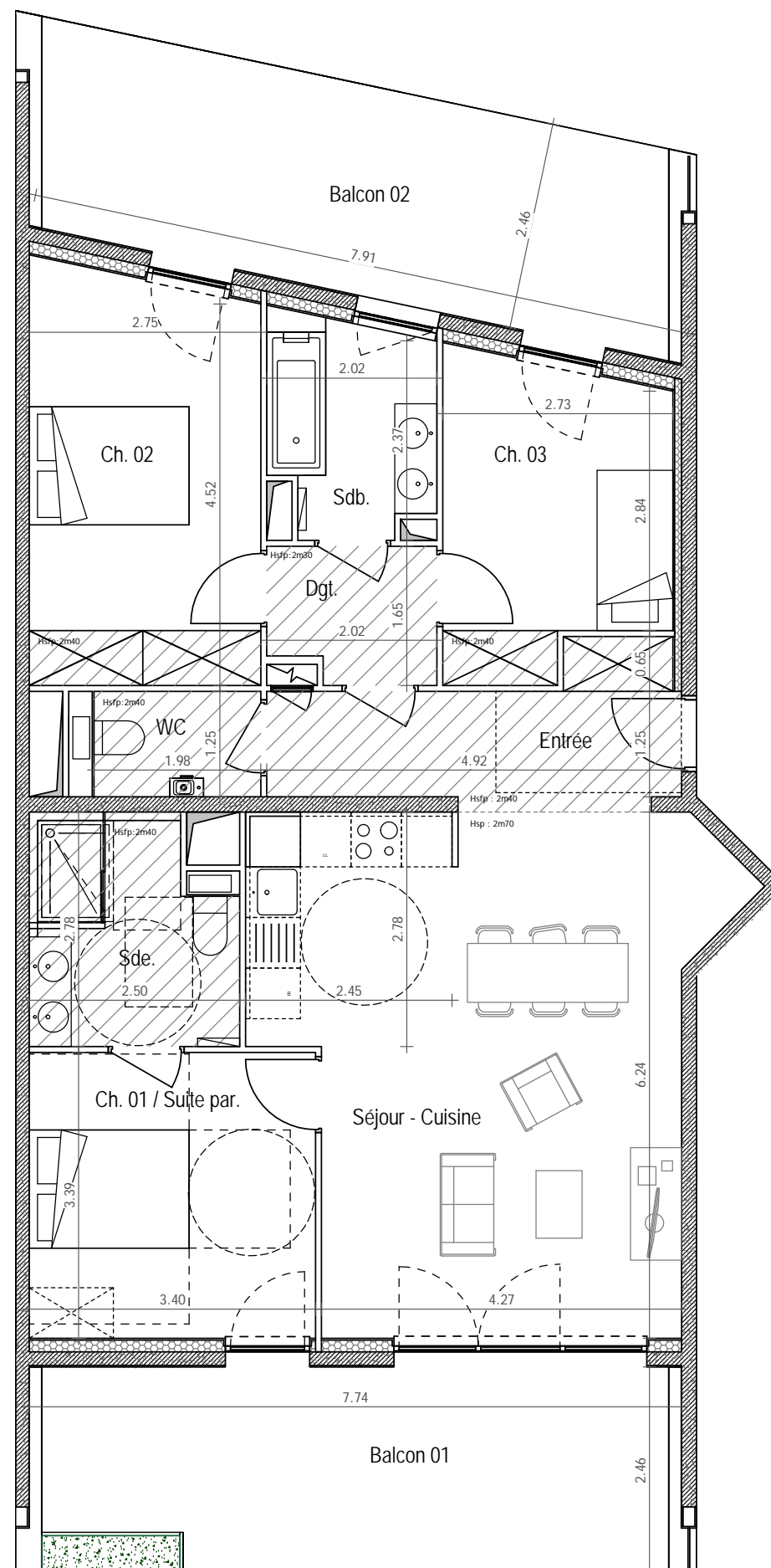
Séjour - Cuisine	30.09 m <sup>2</sup>
Ch. 01 / Suite par.	11.52 m <sup>2</sup>
Sde.	6.18 m <sup>2</sup>
Ch. 02	13.22 m <sup>2</sup>
Ch. 03	9.42 m <sup>2</sup>
Sdb.	4.76 m <sup>2</sup>
WC	2.47 m <sup>2</sup>
Dgt.	3.10 m <sup>2</sup>
Entrée	7.42 m <sup>2</sup>
<b>Surface habitable</b>	<b>88.17 m<sup>2</sup></b>
Balcon 01	19.17 m <sup>2</sup>
Balcon 02	19.64 m <sup>2</sup>
<b>Surface extérieure</b>	<b>38.80 m<sup>2</sup></b>

## Légende

	Soffite ou faux plafond		Placard équipé
	Porte-fenêtre		Gaine technique
	Fenêtre		Tableau électrique
	Mobilier non prévu		Sèche-serviette
			Jardinière

1/75                      Indice: 01                      Format: A3                      21/06/2024

Note importante: Aucune cote ne doit être mesurée à l'échelle et l'entrepreneur est tenu de vérifier avant exécution. Toute erreur, omission, contradiction ou manque de concordance doit être signalé au maître d'oeuvre avant exécution.



0                      1.5m                      3m                      7.5m

Des modifications sont susceptibles d'être apportées à ce plan en fonction des nécessités techniques de la réalisation, tant en ce qui concerne les dimensions libres que les équipements. Les surfaces indiquées sont approximatives, les retombées, soffites, faux plafonds, canalisations sont figurés à titre indicatif. Se reporter à la notice pour les éléments d'équipements fournis.