

0 1m 2m 5m

Des modifications sont susceptibles d'être apportées à ce plan en fonction des nécessités techniques de la réalisation, tant en ce qui concerne les dimensions libres que les équipements. Les surfaces indiquées sont approximatives, les retombées, soffites, faux plafonds, canalisations sont figurés à titre indicatif. Se reporter à la notice pour les éléments d'équipements fournis.

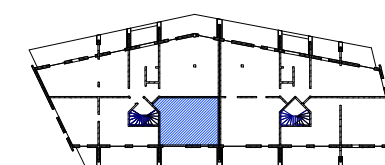


# CASA PÈIRA

HABITER LA ROCHE

ZAC Port Mariane - Consuls de Mer III  
LOT B&C

## Plan de vente



### Cage A

**R+3**                      **T2**                      **A-304**

Séjour - Cuisine	26.94 m <sup>2</sup>
Ch. 01	13.45 m <sup>2</sup>
Sdb.	6.59 m <sup>2</sup>
<b>Surface habitable</b>	<b>46.98 m<sup>2</sup></b>
Balcon	19.17 m <sup>2</sup>
<b>Surface extérieure</b>	<b>19.17 m<sup>2</sup></b>

### Légende

	Soffite ou faux plafond		Placard équipé
	Porte-fenêtre		Gaine technique
	Fenêtre		Tableau électrique
	Mobilier non prévu		Sèche-serviette
			Jardinière

1/50                      Indice: 01                      Format: A3                      21/06/2024

Note importante: Aucune cote ne doit être mesurée à l'échelle et l'entrepreneur est tenu de vérifier avant exécution. Toute erreur, omission, contradiction ou manque de concordance doit être signalé au maître d'oeuvre avant exécution.